

Dieter Weiss Immobilien

Vermietung

großzügige Ladenfläche/Gewerbefläche
in sehr guter Lage in Memmingen



Objekt-Nr. D-1918

Lage:

Herzlich willkommen in Memmingen, der ehemals freien Reichsstadt am Tor zum Allgäu, dem aktiven und liebenswerten Oberzentrum Mittelschwabens mit einem Einzugsbereich von über 250.000 Einwohnern. Unsere lebendige, aufgeschlossene und zukunftsorientierte Stadt gründet auf einer historisch bewährten Kaufmanns- und Handwerkertradition und hat außerdem hohen Freizeitwert. In 45 min sind Sie in Lindau am Bodensee, in 35 min am nächstgelegenen Skigebiet in Nesselwang, in max. 45 min beim Bergwandern im Allgäu, in 30 min in Ulm und in nur 1 Stunde in München oder Stuttgart. Die verkehrsgünstige Lage - an einem der beiden wichtigsten Autobahnkreuze Schwabens, der Kreuzung A 7 (Hamburg-Füssen) und der A 96 (München-Schweiz), und dem Eisenbahnknotenpunkt der Hauptstrecken München-Zürich und Norddeutschland-Allgäu, ergänzt die günstigen Rahmenbedingungen des Wirtschaftsraumes Memmingen-Unterallgäu. In Memmingen sind einige Weltfirmen zu Hause, die natürlich auch die lokale und regionale Wirtschaft beflügeln. Das macht den Wirtschaftsbereich zum zweitgrößten zusammenhängenden Industriegebiet Schwabens.

Seit Juni 2007 ist Memmingen über den Allgäu Airport auch aus der Luft zu erreichen. Der Regionalflughafen entstand aus dem ehemaligen Fliegerhorst Memmingerberg, und bietet Privat- und Geschäftsfliegern eine optimale Anbindung an den internationalen Luftverkehr.

Memmingen als kulturelles Zentrum ist Sitz des Landestheaters Schwaben und bietet ein reichhaltiges Angebot auch für verwöhnte Ansprüche. Alle weiterführenden Schulangebote finden Sie hier neben einem breit gefächertem Sportangebot mit über 40 Sportvereinen. All das trägt zum hohen Freizeitwert bei, besonders die reizvolle Lage im Alpenvorland, der Heimat des „Wasserdoktors“ Sebastian Kneipp.

Weitere Informationen im Internet unter: www.memmingen.de

Verkaufsfläche:	ca. 650 qm
Lagerfläche:	ca. 500 qm
Anlieferung:	ca. 150 qm
Gesamtfläche:	ca. 1300 qm
Parkplätze:	ca. 40
Heizung:	Gas-Zentralheizung
Baujahr:	1972 als Lagerhalle – Umbau 1992 zur Verkaufsfläche
Mietpreis:	auf Anfrage
Verfügbarkeit:	ab Februar 2012
Objektbeschreibung:	

Vermietung

großzügige Ladenfläche bzw. Gewerbefläche in sehr guter Lage in Memmingen.

Bei diesem Angebot handelt es sich um eine sehr schöne Ladenfläche bzw. Gewerbefläche in sehr guter Lage in 87700 Memmingen. Die Verkaufsfläche im Erdgeschoss beträgt ca. 650 m². Im 1. Obergeschoss stehen ca. 500 m² Lagerfläche zur Verfügung, die bei Bedarf auch als weitere Verkaufsfläche genutzt werden können. Das Lager kann mit einem großen Lastenaufzug bedient werden. Die Anlieferung der Ware erfolgt über 2 Rampen, welche sich in einem geschlossenen Raum mit 2 großen Toren befinden. Ein kleines Büro und Sanitäre Anlagen sind vorhanden. Eine Teilfläche im 1. Obergeschoss mit ca. 482 m² ist an einen Edelsteinverkauf vermietet. Parkplätze stehen vor und hinter dem Gebäude zur Verfügung. Direkt neben dem Objekt befindet sich das Möbelhaus Wassermann.

Aufteilung:

siehe Grundriss

zu beachten:

Alle genannten Angaben zum Grundstück und Objekt beruhen auf den Angaben des Eigentümers und derzeitigen Mieter. Eine Garantie für deren Richtigkeit kann von Dieter Weiss Immobilien nicht übernommen werden.

Der Empfänger verpflichtet sich, unsere Angebote nicht ohne unsere ausdrückliche Zustimmung an Dritte weiterzugeben. Verstößt er hiergegen, so verpflichtet er sich zu Zahlung der im Exposé angegebenen Provision.

Provision:

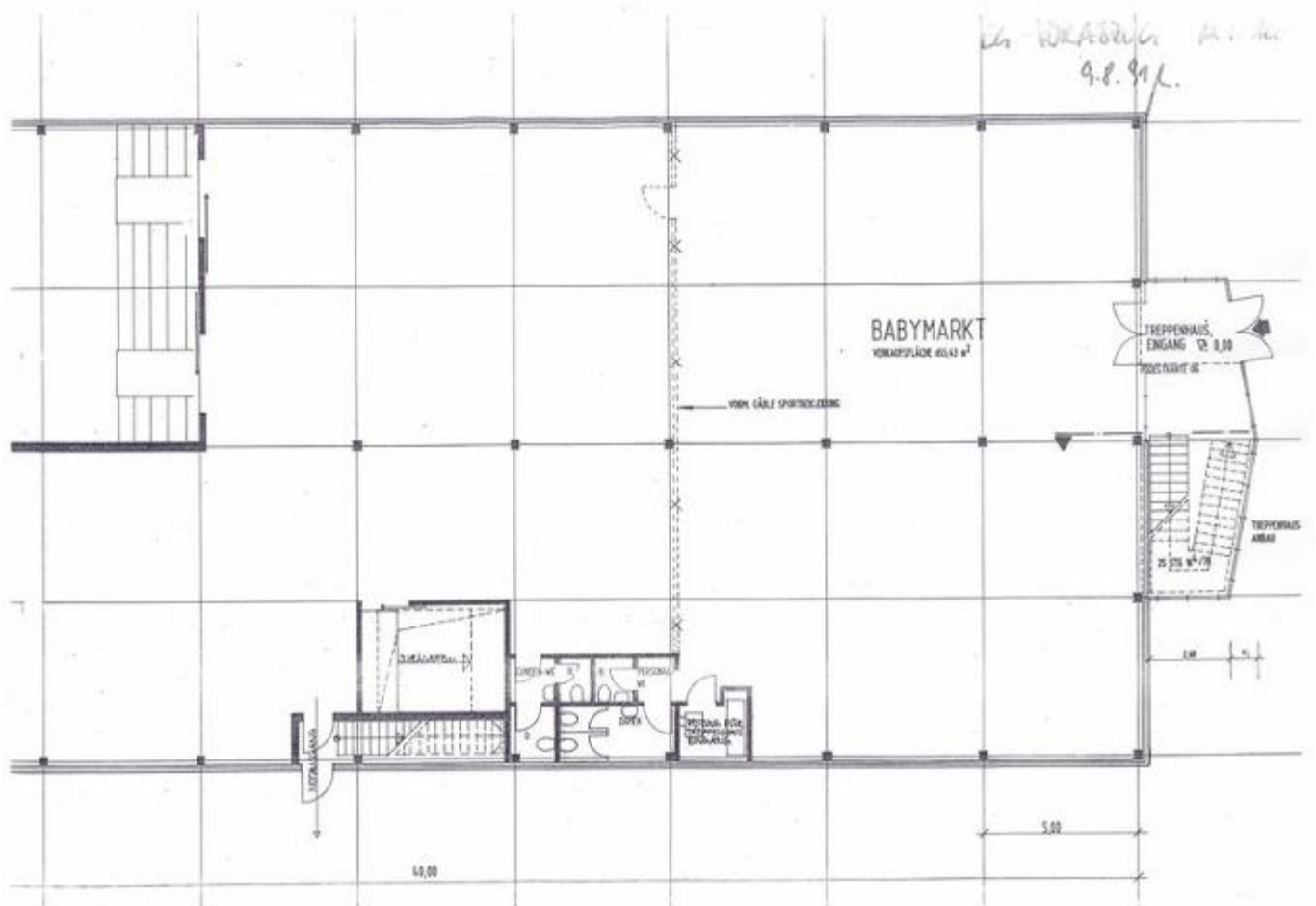
Die Anmietung dieses Objektes ist provisionspflichtig.

Mieterprovision: 3 Netto-Monatskaltmieten zzgl. gesetzlicher MWST





Grundriss Erdgeschoss



Grundriss 1. Stock



Lageplan

III 46 9

Gemarkg. Buxach



Lageplan 1:1000
 Geschwister Schlichting
 Altvaterstr. 5, 8940 Memmingen

Bauherr: *G. Schlichting*
W. Mann
 Nachbar: *E. Rüdiger*

Auszug aus dem Katasterkartenwerk

Flurkarte/Ausschnitt aus der Flurkarte *SW VIII-46-9*
 Maßstab 1: *1000* (Vergrößerung aus 1: *1000*)
 Gemarkung *Memmingen*
 Weitergabe von Vervielfältigungen an Dritte nicht erlaubt.
 Kartenstand *18.11.84* Vermessungsamt Memmingen

In der Darstellung der Grenzen können Veränderungen berücksichtigt sein, die noch nicht in das Grundbuch übernommen sind. Der Gebäudeweis kann vom örtlichen Bestand abweichen.



ARCHITEKTEN BDA BÖRNER + PASMAN
 8940 MEMMINGEN KRAMERSTRASSE 15

Börner



Memmingen, den *17.02.84*
 Vermessungsamt Memmingen

I.A. *Schuch*

Lage/Luftbild



Dieter Weiss Immobilien

Waldstrasse 16
87730 Bad Grönenbach
Mobil: 0170 / 563 1009
Telefon: 08334 / 98 75 78
Fax: 08334 / 69 20

www.dieter-weiss-immobilien.de
info@dieter-weiss-immobilien.de